

**«Модель методического
сопровождения
образовательного процесса
в дошкольном образовательном
учреждении»**



Старший воспитатель
МБДОУ детский сад № 2 «Солнышко»
Данилова С.В.

2023 г.

Методическая работа

- это часть системы непрерывного образования, основанная на достижениях науки, передового педагогического опыта и конкретном анализе затруднений воспитателей;
- система взаимосвязанных мер, направленных на развитие профессиональных компетенций и мастерства педагогов, творческого потенциала педагогического коллектива;
- повышение эффективности воспитательно-образовательной работы с детьми дошкольного возраста.

Цель методической работы

Повышение профессиональной компетенции педагогических работников через создание оптимальных условий для непрерывного повышения уровня общей и педагогической культуры участников образовательного процесса, системы профессионального развития каждого педагогического работника.



Субъект методической работы

Педагог, выступающий как самостоятельный творец своей профессиональной деятельности. Особое значение приобретает формирование у педагогов умения самостоятельно, проблемно подойти как к собственной деятельности, так и к деятельности коллег, всего педагогического коллектива.



Основные направления методической работы

- методическое сопровождение
- методическое обеспечение
- организация методических мероприятий (педагогических советов, консультаций, круглых столов и т.д.)



Основные этапы ОУ:



Функции методической работы

направленные на педагога и развитие его личностных качеств

- обогащение знаний каждого педагога (теоретических и практических);
- развитие ценностных ориентаций педагогов;
- развитие мотивов творческой деятельности воспитателя;
- развитие устойчивых нравственных качеств педагогов;
- развитие современного стиля педагогического мышления;
- развитие педагогической техники и педагогического мастерства;
- развитие умений эмоционально-волевой саморегуляции (занятия по психологической разгрузке)

направленные на коллектив, развитие его творческого потенциала

- выработка единого педагогического кредо, общих ценностных ориентаций и традиций;
- организация диагностики детей и педагогов;
- экспертная оценка программ, планов, пособий, созданных в коллективе;
- выявление, изучение и распространение передового педагогического опыта;
- приобщение коллектива к научно-исследовательской работе;
- стимулирование творчества и инициативы (материальное и моральное);
- анализ конкретных результатов учебно-воспитательного процесса

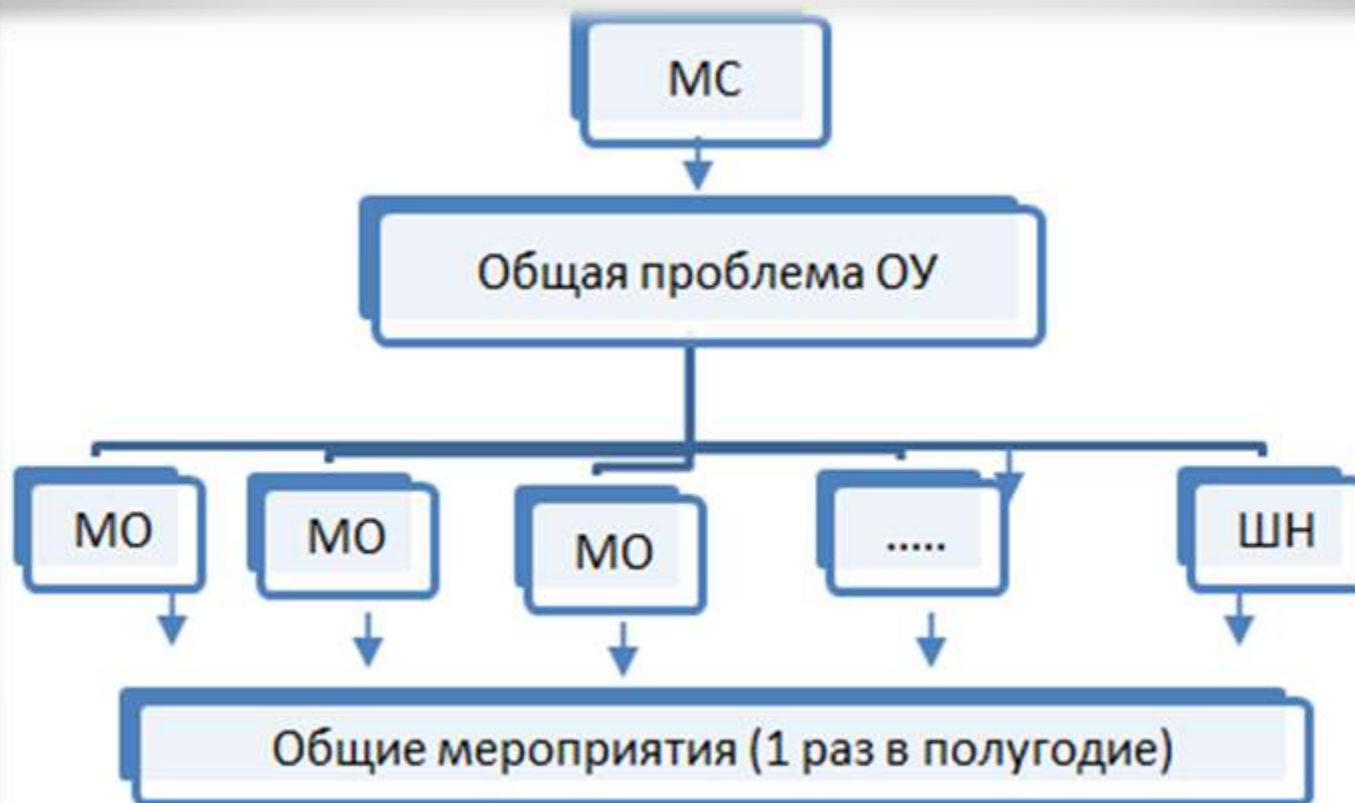
направленные на обновление образовательного процесса

- помощь в осмыслении требований социального заказа, нормативных документов, обеспечивающих деятельность ДОУ;
- внедрение достижений передового и новаторского опыта;
- внедрение научных достижений психологии и педагогики;
- распространение за рамки ДОУ опыта работы, созданного внутри коллектива

***Содержание
методической работы
в условиях современного ДОУ
считается делом творческим,
не терпящим шаблона и
догматизма.***

К.Ю.Белая

Методическая служба на основе методических циклов и /или образовательных областей (характерна для ОМО)



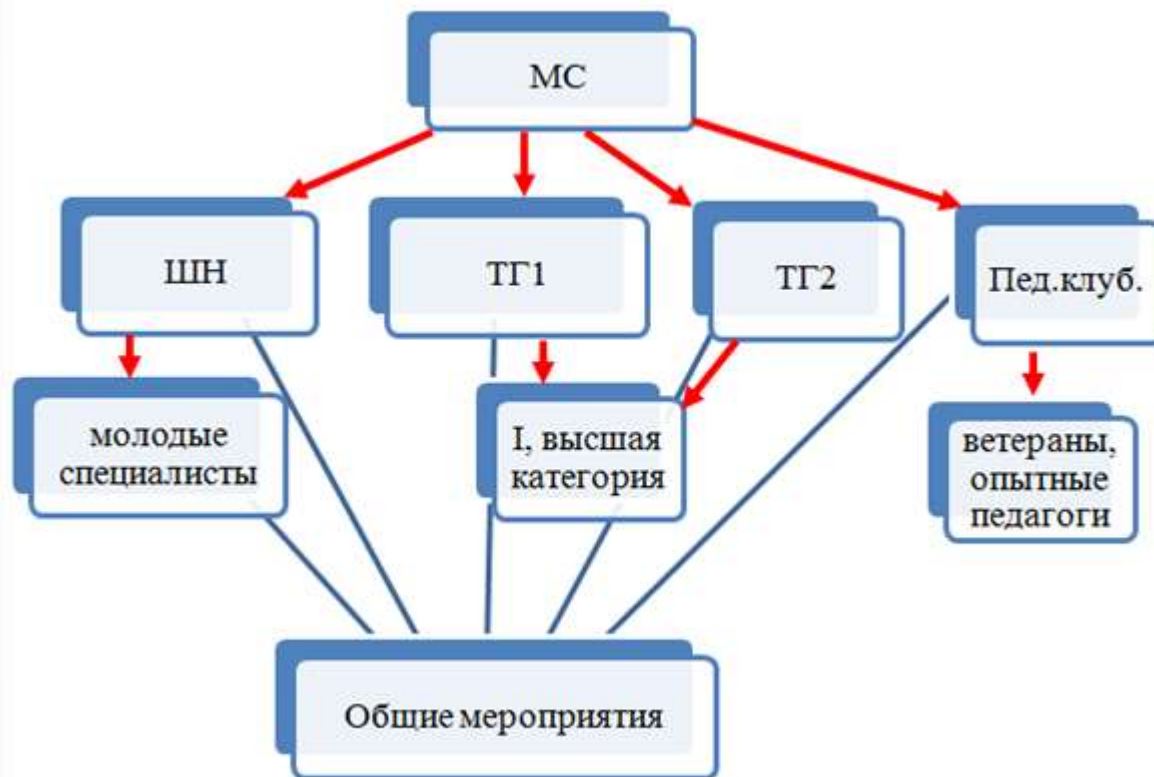
Методическая служба на индивидуальной основе



Методическая служба на комплексной основе



Методическая служба на дифференцированной основе



Методическая служба на основе работы микрогрупп

МС

Единая методическая тема

ТГ №1

ТГ № 2

ТГ № 3

Сравнение результатов работы микрогрупп

Методическая служба на основе актуальных задач ОУ

МС

ТГ психологов

ТГ
воспитателей

ТГ
методистов

ТГ логопедов

Обмен УМК, опытом, информацией

Проблемно-тематические педсоветы

Основные направления методической работы

- методическое сопровождение
- методическое обеспечение
- организация методических мероприятий (педагогических советов, консультаций, круглых столов и т.д.)



Методическое сопровождение

I этап- аналитико-диагностический

Получение информации о возможностях, потребностях и интересах педагогов, качества их профессиональной деятельности



II этап- проектировочный

Совместное проектирование маршрута профессиональной деятельности, разрешение имеющихся проблем



III этап- практический

Реализация деятельности педагога, оказание помощи педагогу путем использования активных методов и форм повышения квалификации



IV этап- контрольно-оценочный

Совместное обсуждение результатов решения проблем

Методическое сопровождение

педагог



методист

Анализ условий организации образовательного процесса

Анализ качества образовательного процесса

Диагностика возможностей и потребностей педагога

Информационная деятельность

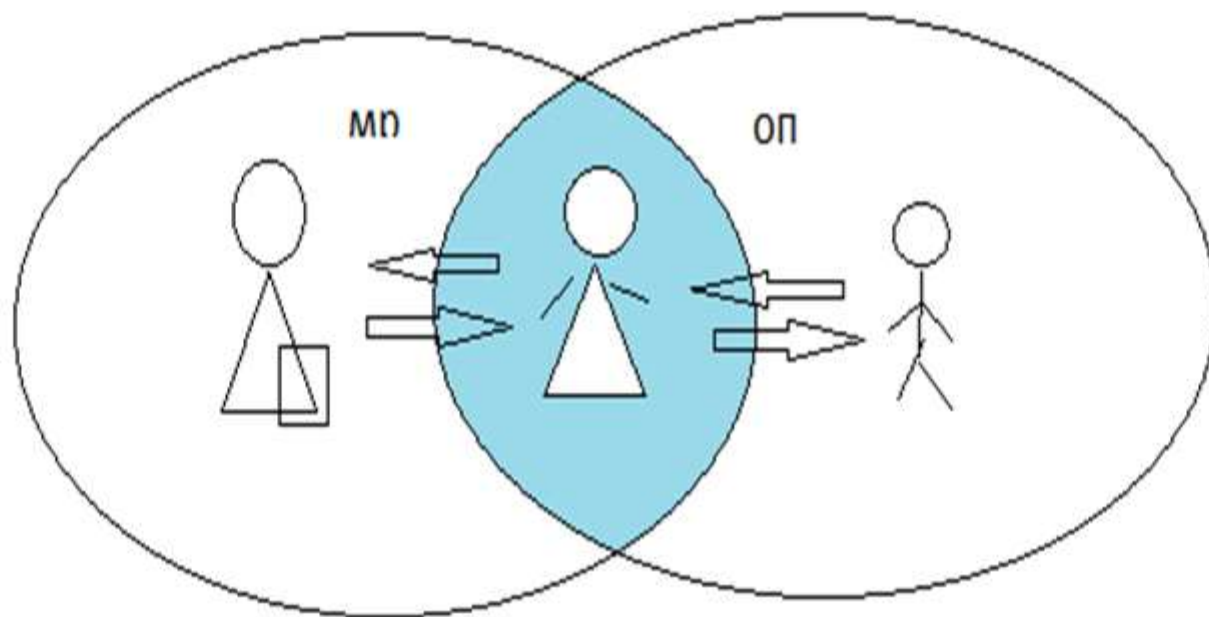
Организационно-методическая деятельность

Инновационная деятельность

Контрольно-диагностическая деятельность

Обобщение педагогического опыта

Методическое сопровождение



Система методической работы МБДОУ детский сад № 2 «Солнышко»



СПАСИБО ЗА ВНИМАНИЕ!

***УСПЕХОВ ВАМ
В ПРОФЕССИОНАЛЬНОЙ
ДЕЯТЕЛЬНОСТИ!***